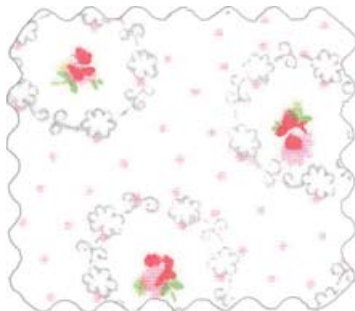


Westfalenstoffe AG

Albrecht-Thaer-Str. 2 • D - 48147 Münster
Tel +49 (0)251 92805 0 • Fax +49 (0)251 92805 55
www.westfalenstoffe.de



⑥ Prinzessin 02 / 2010



10507133



10507105



10507106



10507108



10507134



10507137



10507161



10507109



10507110



10507138



10507135



10507113



10507114



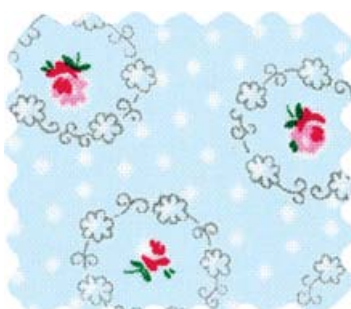
10507115



10507116



10507139



10507101



10507102

Technische Angaben: Material: 100% ägyptische Baumwolle • Breite: ca. 150 cm • Gewicht: ca. 140 g/qm
Bindung: Flachgewebe 1/1 • Lichtechtheit Druckstoffe: 4 • Aufmachung: doubliert
Die auf dieser Seite abgebildeten Stoffe sind zertifiziert nach **Öko-Tex®-Standard 100**



Westfalenstoffe AG

Albrecht-Thaer-Str. 2 • D - 48147 Münster
 Tel +49 (0)251 92805 0 • Fax +49 (0)251 92805 55
 www.westfalenstoffe.de



6 Prinzessin 02 / 2010



10507136



1005111 1005112



1005113 1005114



10517134
kbA

10507134



10517105
kbA

10507105



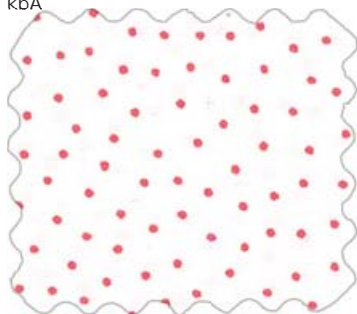
10517106
kbA

10507106



10517137
kbA

10507137



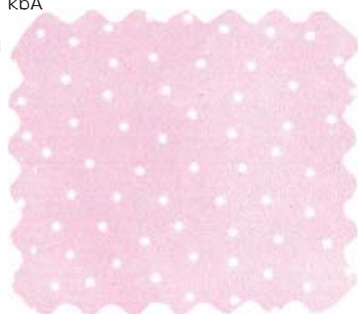
10517170
kbA

10507170



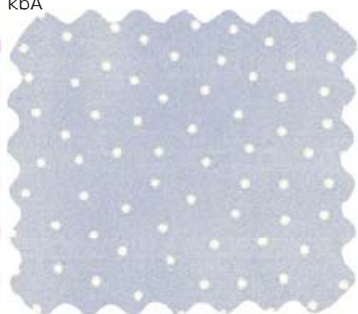
10517109
kbA

10507109



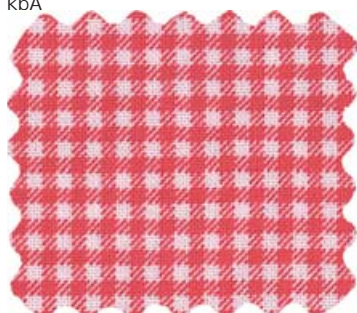
10517110
kbA

10507110

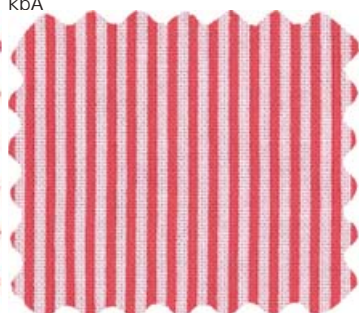


10517138
kbA

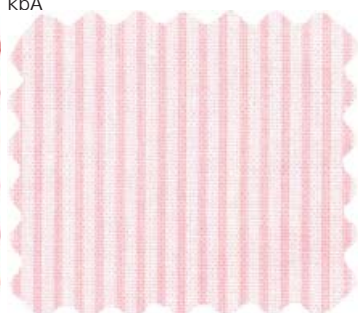
10507138



10517171 kbA



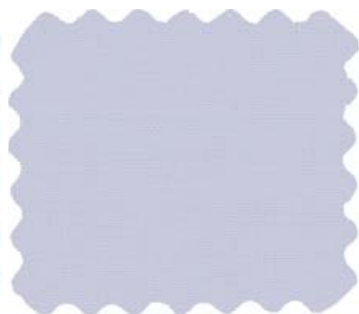
10517172 kbA



10517174 kbA



10517176 kbA



1051119 kbA 1005119

Technische Angaben: Material: 100% ägyptische Baumwolle • Breite: ca. 150 cm • Gewicht: ca. 140 g/qm
 Bindung: Flachgewebe 1/1 • Lichtechtheit Druckstoffe: 4 • Aufmachung: doubliert
 Die auf dieser Seite abgebildeten Stoffe sind zertifiziert nach **Öko-Tex®-Standard 100**

