

Westfalenstoffe AG

Albrecht-Thaer-Str. 2 • D - 48147 Münster
 Tel +49 (0)251 92805 0 • Fax +49 (0)251 92805 55
 www.westfalenstoffe.de



17 Black & White (mit und ohne Easy Care erhältlich) 02 / 2011



1050177



10507234



10508014



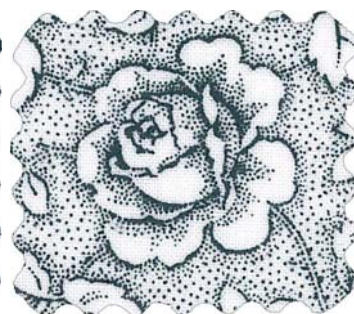
10508015



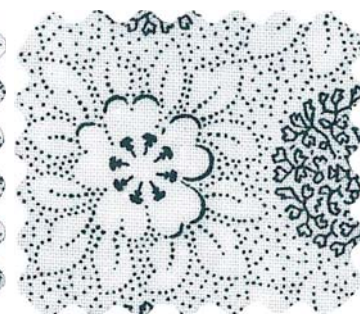
10507161



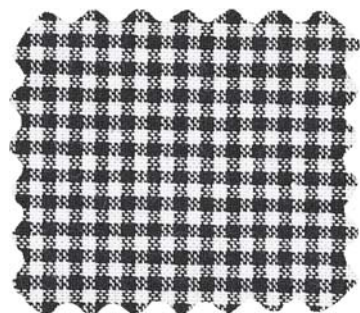
10507084



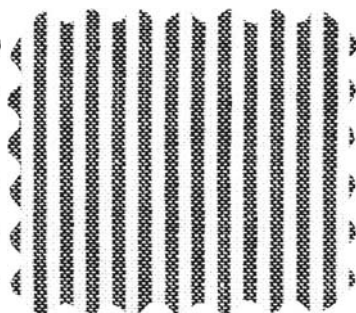
10507085



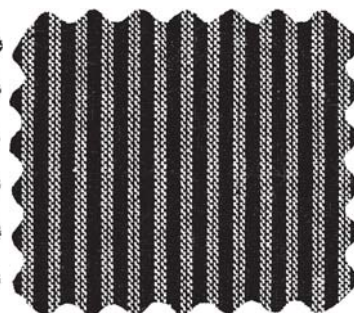
10507215



W910700



W910750



W910751



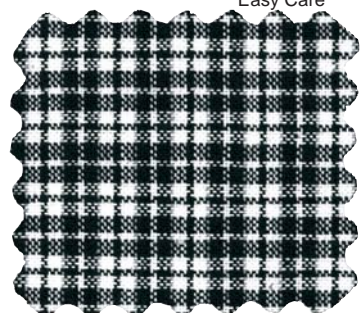
W911850

BW 2500
Easy Care

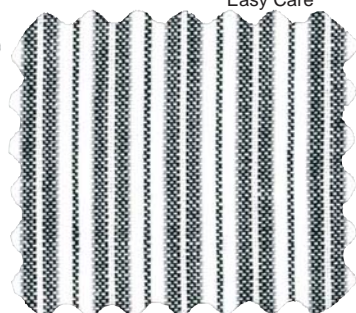
BW 2550
Easy Care

BW 2551
Easy Care

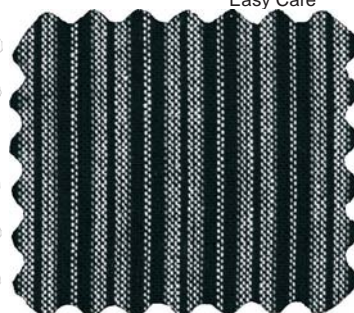
BW 2100
Easy Care



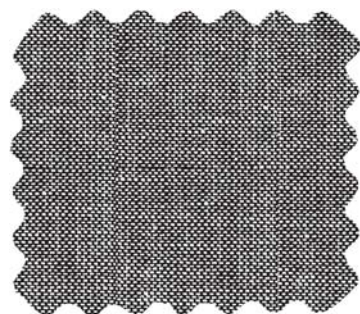
P170201



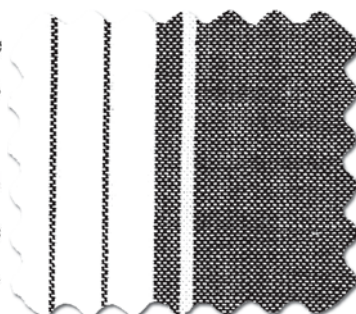
P170250



P170251

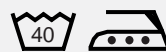


W911851



W9109/50

Technische Angaben: Material: 100% ägyptische Baumwolle • Breite: ca. 150 cm • Gewicht: ca. 140 g/qm
 Bindung: Flachgewebe 1/1 • Lichtechtheit Webstoffe: 6 • Lichtechtheit Druckstoffe: 4 • Aufmachung: doubliert
 Alle abgebildeten Stoffe sind zertifiziert nach **Oeko-Tex® Standard 100**



Westfalenstoffe AG

Albrecht-Thaer-Str. 2 • D - 48147 Münster
Tel +49 (0)251 92805 0 • Fax +49 (0)251 92805 55
www.westfalenstoffe.de



17 Zeeland 02 / 2011



P4063101 130 cm breit P406359 130 cm breit P406360 130 cm breit



P4062100 130 cm breit P4062101 130 cm breit P406259 130 cm breit P406260 130 cm breit



P406284 130 cm breit P406288 130 cm breit P406282 130 cm breit

Prinzessin



10507136 150 cm breit 10507139 150 cm breit 10507137 150 cm breit 10507138 1005119
10517137 kbA 10517138 kbA

Technische Angaben Material: 100% ägyptische Baumwolle • Lichtechtheit Webstoffe: 6 • Aufmachung: doubliert
Zeeland: Gewicht: ca. 195 g/qm • Breite: ca. 130 cm • Bindung: Gewebe aus zwei Kettbäumen
Alle abgebildeten Stoffe sind zertifiziert nach **Oeko-Tex® Standard 100**

