

# Westfalenstoffe AG

Albrecht-Thaer-Str. 2 • D - 48147 Münster  
Tel +49 (0)251 92805 0 • Fax +49 (0)251 92805 55  
www.westfalenstoffe.de



22 **Bozen**  
10 / 2010



P5209230



P5230100



P523000



P523050



P5230150



P984210



P984250



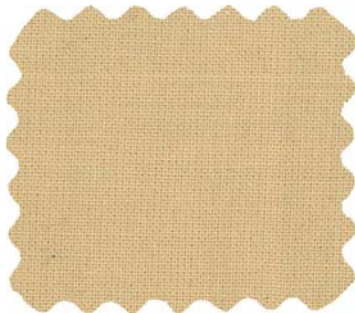
P978750



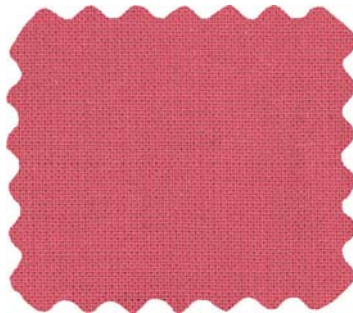
P9788/50



P978450



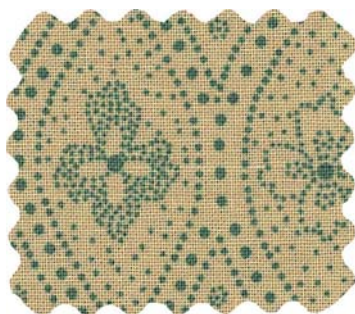
P979450



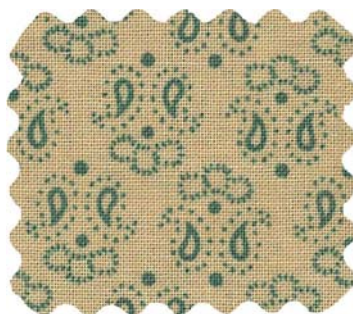
P977350



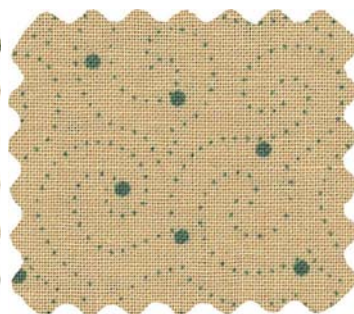
1005104



10507140



10507141



10507142

**Technische Angaben:** Material: 100% ägyptische Baumwolle • Breite: ca. 150 cm • Gewicht: ca. 140 g/qm  
Bindung: Flachgewebe 1/1 • Lichtechtheit Webstoffe: 6 • Lichtechtheit Druckstoffe: 4 • Aufmachung: doubliert  
Die auf dieser Seite abgebildeten Stoffe sind zertifiziert nach **Öko-Tex®-Standard 100**

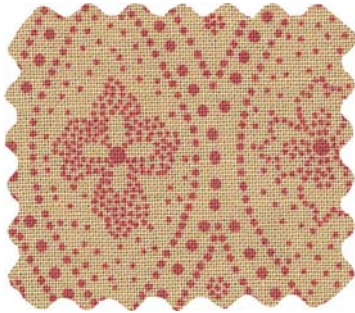


## Westfalenstoffe AG

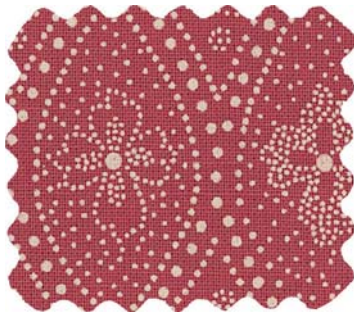
Albrecht-Thaer-Str. 2 • D - 48147 Münster  
Tel +49 (0)251 92805 0 • Fax +49 (0)251 92805 55  
www.westfalenstoffe.de



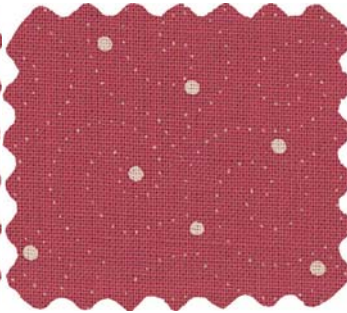
22 **Bozen**  
10 / 2010



10507143



10507146



10507148

**Technische Angaben:** Material: 100% ägyptische Baumwolle • Breite: ca. 150 cm • Gewicht: ca. 140 g/qm  
Bindung: Flachgewebe 1/1 • Lichtechtheit Webstoffe: 6 • Lichtechtheit Druckstoffe: 4 • Aufmachung: doubliert  
Die auf dieser Seite abgebildeten Stoffe sind zertifiziert nach **Öko-Tex®-Standard 100**

