

Westfalenstoffe AG

Albrecht-Thaer-Str. 2 • D - 48147 Münster
 Tel +49 (0)251 92805 0 • Fax +49 (0)251 92805 55
 www.westfalenstoffe.de



23 Rosenberg 01 / 2010



10507152



10507151



10507153



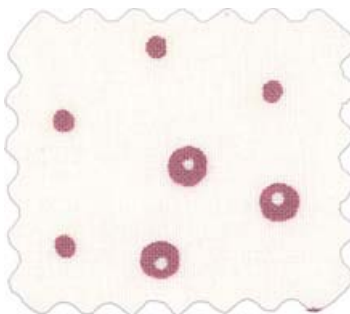
1005/120



10507149



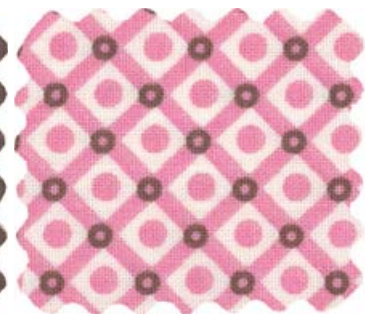
10507155



10507156



10507157



10507158



10507160



10507159

zur Serie "Rosenberg" passende Schrägbänder:



1973155



1973156

Technische Angaben: Material: 100% ägyptische Baumwolle • Breite: ca. 150 cm • Gewicht: ca. 140 g/qm
 Bindung: Flachgewebe 1/1 • Lichtechtheit Druckstoffe: 4 • Aufmachung: doubliert
 Die auf dieser Seite abgebildeten Stoffe sind zertifiziert nach **Öko-Tex®-Standard 100**



Westfalenstoffe AG

Albrecht-Thaer-Str. 2 • D - 48147 Münster
Tel +49 (0)251 92805 0 • Fax +49 (0)251 92805 55
www.westfalenstoffe.de



②③ Rosengarten
01 / 2010



10507093

weitere Farben zu diesem Dessin:



10507096



10507097



10507086



10507088



10507089

Technische Angaben: Material: 100% ägyptische Baumwolle • Breite: ca. 150 cm • Gewicht: ca. 140 g/qm
Bindung: Flachgewebe 1/1 • Lichtechtheit Webstoffe: 6 • Lichtechtheit Druckstoffe: 4 • Aufmachung: doubliert
Die auf dieser Seite abgebildeten Stoffe sind zertifiziert nach **Öko-Tex®-Standard 100**

