

# Westfalenstoffe AG

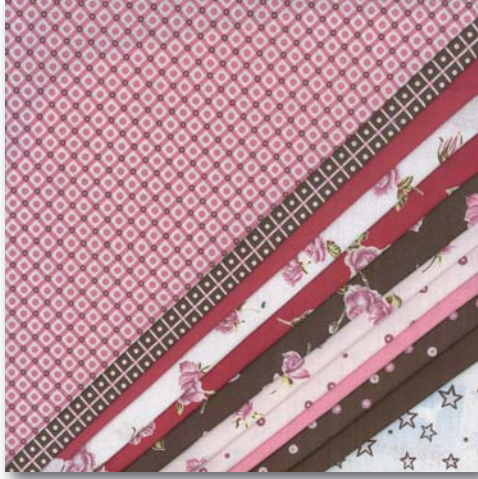
Albrecht-Thaer-Str. 2 • D - 48147 Münster  
Tel +49 (0)251 92805 0 • Fax +49 (0)251 92805 55  
www.westfalenstoffe.de



## 28 Stoffpakete - Teil II

12 / 2010

Jedes Paket besteht aus 12 Stoffen (ca. 48 x 48 cm)  
Änderungen in der Stoffzusammenstellung der Pakete vorbehalten.



W90070 - Rosenberg

Druckstoffe



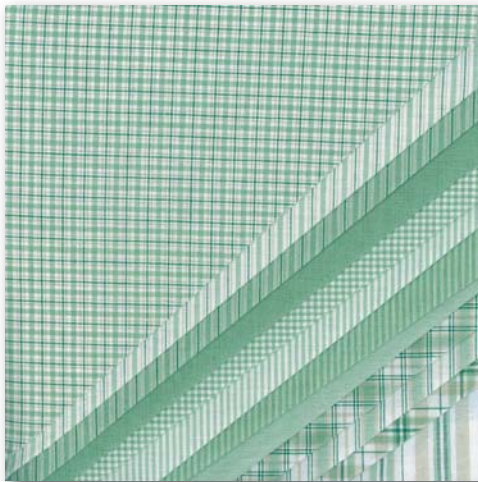
W90068 - Junge Linie IV

Druckstoffe



W90066 - Kyoto II

Webstoffe



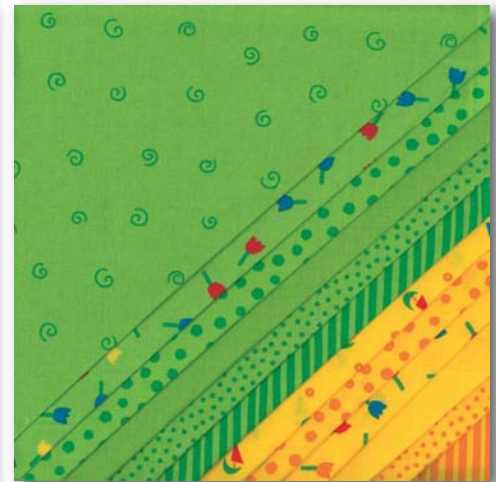
W90062 - Cardiff

Webstoffe



W90058 - Black & White

Webstoffe



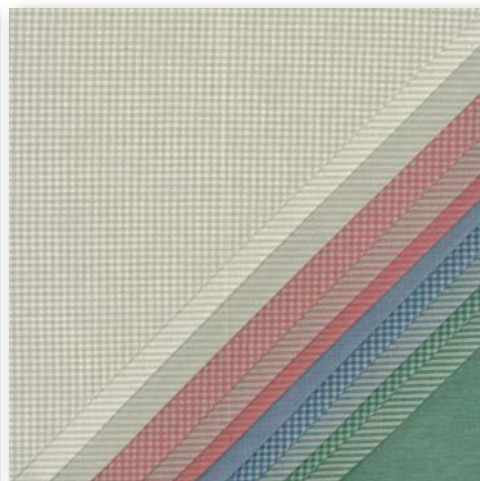
W90054 - Junge Linie III

Druckstoffe



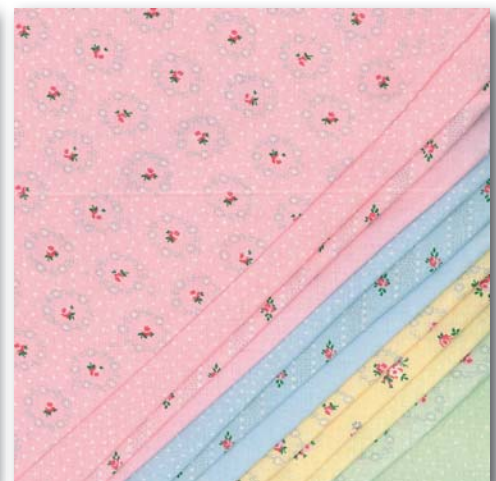
W90053 - Junge Linie II

Druckstoffe



W90046 - Landhaus

Webstoffe



W90043 - Prinzessin

Webstoffe

**Technische Angaben:** Material: 100% ägyptische Baumwolle • Breite: ca. 150 cm • Gewicht: ca. 140 g/qm  
Bindung: Flachgewebe 1/1 • Lichtechtheit Webstoffe: 6 • Lichtechtheit Druckstoffe: 4 • Aufmachung: doubliert  
Die auf dieser Seite abgebildeten Stoffe sind zertifiziert nach **Öko-Tex®-Standard 100**



# Westfalenstoffe AG

Albrecht-Thaer-Str. 2 • D - 48147 Münster  
Tel +49 (0)251 92805 0 • Fax +49 (0)251 92805 55  
www.westfalenstoffe.de



## 28 Stoffpakete - Teil II

12 / 2010

Jedes Paket besteht, wenn nicht anders angegeben, aus 12 Stoffen (ca. 48 x 48 cm)  
Änderungen in der Stoffzusammenstellung der Pakete vorbehalten.



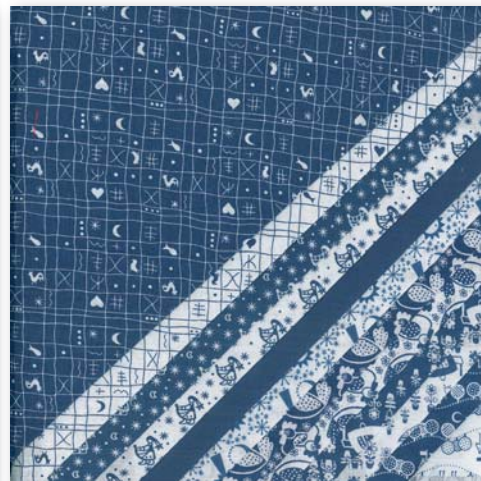
W90041 - Natur

Webstoffe



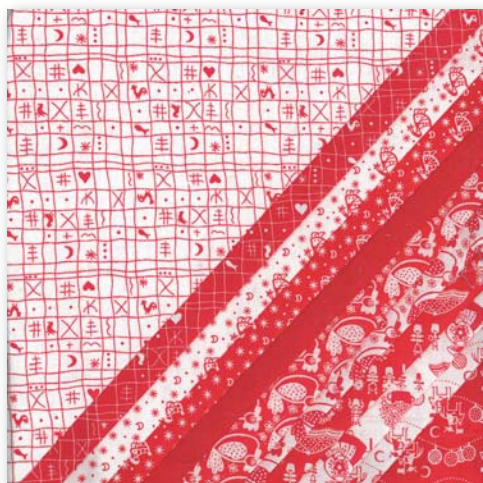
W90040 - Oxford

Webstoffe



W90006 - Klassiker II

Druckstoffe



W90001 - Klassiker I

Druckstoffe

**Technische Angaben:** Material: 100% ägyptische Baumwolle • Breite: ca. 150 cm • Gewicht: ca. 140 g/qm  
Bindung: Flachgewebe 1/1 • Lichtechtheit Webstoffe: 6 • Lichtechtheit Druckstoffe: 4 • Aufmachung: doubliert  
Die auf dieser Seite abgebildeten Stoffe sind zertifiziert nach **Öko-Tex®-Standard 100**

