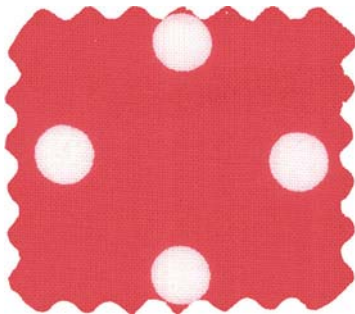


# Westfalenstoffe AG

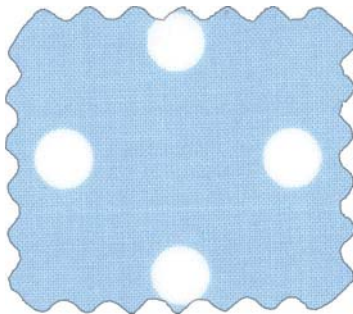
Albrecht-Thaer-Str. 2 • D - 48147 Münster  
Tel +49 (0)251 92805 0 • Fax +49 (0)251 92805 55  
www.westfalenstoffe.de



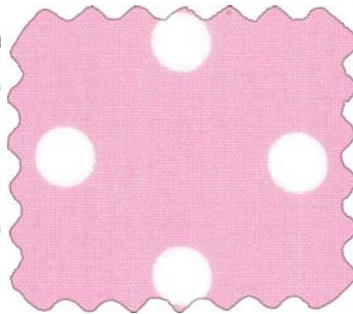
## 29 Capri - beschichtete Stoffe 05 / 2011



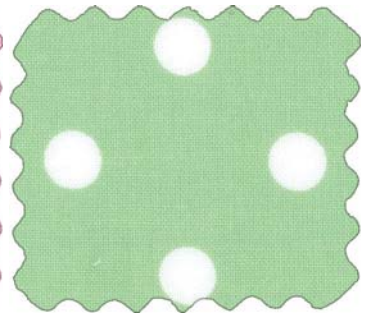
1351626



1351628



1351629



1351620



1351713



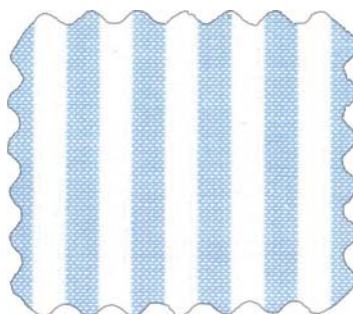
1351714



1351712



1351290



1351295



1351370



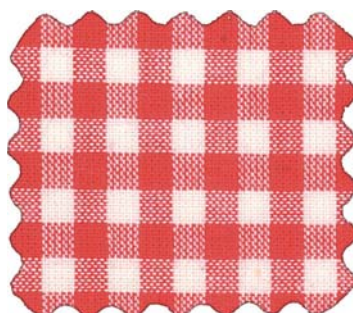
1351375



1351320



1351325



1351120

### Technische Angaben beschichtete Stoffe:

Materialien: Gewebe - 100% Baumwolle • Beschichtung: Silikon • Imprägnierung: PTFE-Ausrüstung  
Krumpf: 2% • Spraywert: 70 • Nutzbreite: ca. 145 cm  
Bügeln ausschließlich auf der Rückseite • Handwäsche wird empfohlen

