

Westfalenstoffe AG Anleitung 02-05

September 2005

Kissen und Paarsset, Nizza

Entwurf und Ausführung I. Taesler



Schritt für Schritt 1

Je eine Schmalseite von Teilen A und B doppelt einschlagen, bügeln und schmalkantig nähen.



Schritt für Schritt 2

Bänder, je 2 Stück übereinander, für die Kissen im Abstand von 4-5 cm Abstand von den Auslenkanten auf der inneren (linken) Kissenenseite feststecken.



Schritt für Schritt 3

Teil A mit der linken Stoffseite nach oben auf den Tisch legen und den Saum ca. 41 cm nach vorne umschlagen. Teil B mit der linken Seite auf A legen, ringsum stecken, steppen, ver säubern und wenden

Kissen mit Hotelverschluß und Bändern, Tischdecke, Paarsets und Sets

Entwurf und Ausführung I. Taesler

Kissen mit und ohne Bänder, immer wieder dekorativ und nützlich. Dazu die passenden Tischdecken und Sets. Die Vielfalt der Stoffserie bietet eine große Auswahl von Kombinationsmöglichkeiten.

Materialbedarf

Für 1 Kissen 40 x 40 cm

Webstoff Serie Nizza, 45 x 150 cm,
und
Innenkissen 40 x 40 cm

Zuschneiden

Alle Maße **mit** Nahtzugabe.

1. Streifen 42,0 x Stoffbreite (ca. 150 cm) zuschneiden
2. Teil **A** 42,0 x 67,0 cm, incl. 1 cm Nahtzugabe für Seiten und 2 cm Zugabe für doppelten Umschlag an einer Schmalseite.
3. Teil **B** 42,0 x 33 cm, incl. 1 cm Nahtzugabe für Seiten und 2 cm Zugabe für doppelten Umschlag an einer Schmalseite.
4. 4 Teile **C**, 8,0 x 42,0 (aus Rest von ca. 50 cm)

Nähen

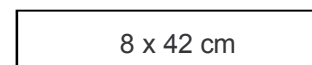
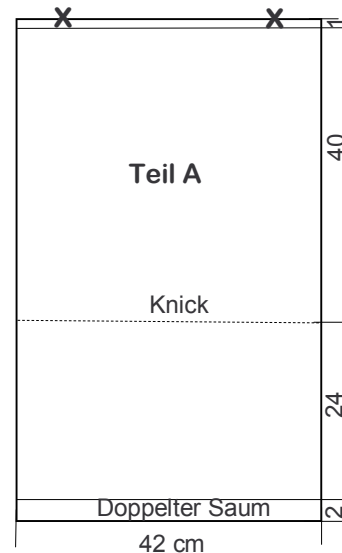
- Teile **A** und **B** an je einer Schmalseite doppelt umschlagen, bügeln und schmalkantig absteppen, *siehe Foto Schritt für Schritt 1*. Bei 41 cm Länge umschlagen und Knick bügeln.
- Bänder nähen: Streifen **C** mit einem Längssaum falten und bügeln. Eine Schmalseite, sichtbares Bandende, umschlagen und absteppen. Übereinander falten und schmalkantig steppen.
- Teil **A** mit der linken Stoffseite nach oben legen (der doppelte Saum ist sichtbar). Je 2 Bänder übereinander an der markierten Stelle feststecken, *siehe Foto Schritt für Schritt 2*.
- Teil **B** mit der linken Seite auf **A** legen, ringsum stecken, Schnittkanten gemeinsam versäubern und wenden. *Siehe Foto Schritt für Schritt 3*.

Tischdecke, Paarsets oder Sets

Je nach Tischgröße zuschneiden, Überhang auf allen Seiten ca. 20 cm sowie eine Zugabe von je 2,0 cm für einen Saum mit Umschlag.

Paarsets sind ca. 45 cm breit. Die Länge entspricht der Tischbreite.

Einzelsets, je nach Wunsch, ca. 35 x 45 oder 45 x 45 cm.



Teil C, 4 Stück